
MAAHANMUUTTO

Kuntien arvioita ja odotuksia
tulevaisuudesta

Kansainvälinen muuttoliike (OECD)

- × 243 miljoona ihmistä asui syntymämaansa ulkopuolella vuonna 2015
- × 65,3 miljoonaa oli pakotettu lähtemään kotimaastaan (UNHCR 2015)
- × Määrä tulee kasvamaan sekä numeerisesti että osuutena maailman väestöstä
- × Muuttoliikkeen pääsuunta on kehittyvistä maista kehittyneisiin maihin
- × Tulevaisuudessa ilmastonmuutos tulee olemaan merkittävä muuttoliikkeen ajuri

Maahanmuuton vaikutuksia (OECD)

× Keskittyvät kaupunkeihin

× Asuminen

× Koulutus

× Työmarkkinat

× Terveystoimipalvelut

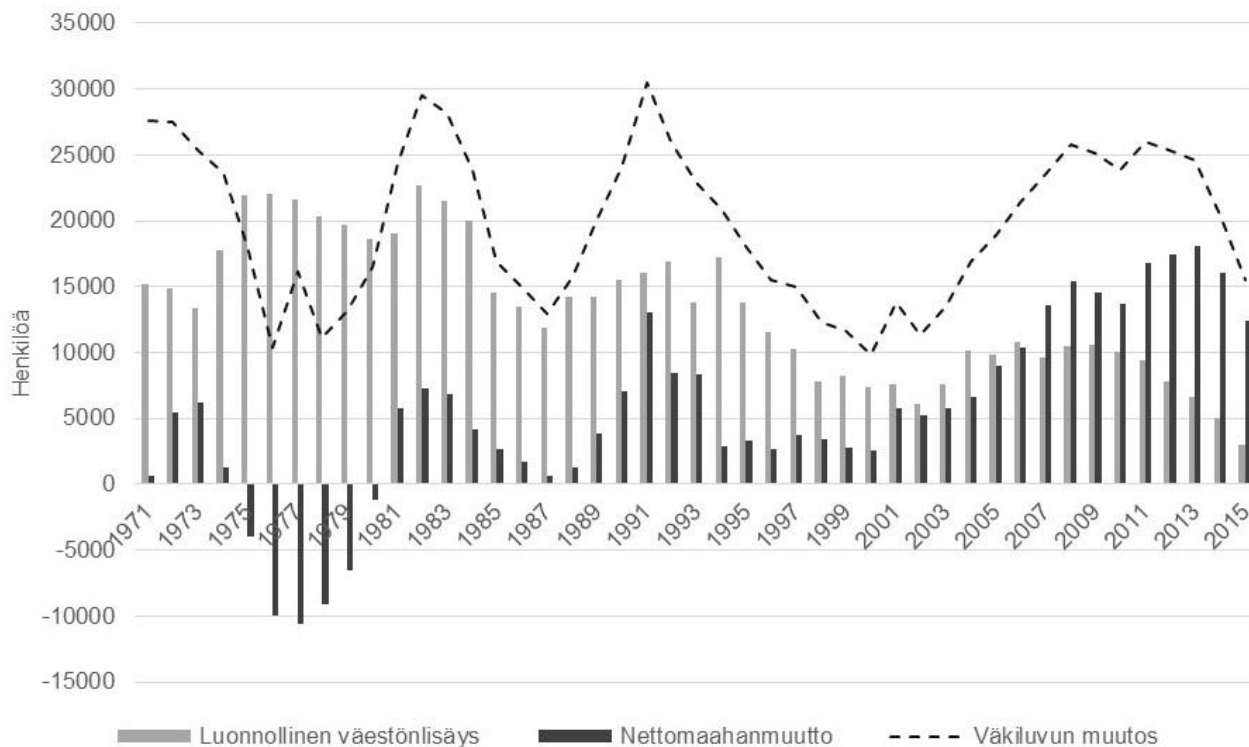
× Julkinen liikenne

→ Vaikutukset vaihtelevat paikallisesti, yleistystä vaikea tehdä

→ Maahanmuuttajien sosioekonominen asema merkittävä tekijä paikallistasolla

Nettomaahanmuutto Suomeen

(Tilastokeskus)



Kuntien arvioita maahanmuuttajien määrästä

	Vuonna 2016	Vuonna 2026	Muutosprosentti 10 vuodessa	
Kaupunkimaiset kunnat	207097 (N=26)	340950 (N=23)	66 % (N=23)	
Taajaan asutut kunnat	8596 (N=35)	14361 (N=28)	98 % (N=28)	
Maaseutumaiset kunnat	10570 (N=87)	18003 (N=77)	77 % (N=77)	

Maahanmuuton huomiointi kuntien strategioissa ja suunnitelmissa

	Kyllä, oleellisesti	Kyllä, jonkin verran	Ei	Yhteensä
Kaupunkimaiset kunnat	5 15%	26 79%	2 6%	33
Taajaan asutut kunnat	1 2%	26 63%	14 34%	41
Maaseutumaiset kunnat	5 5%	50 47%	52 49%	107
Yhteensä	11 6%	102 56%	68 38%	181

Odotuksia

- × Positiivisia
 - Työvoiman lisäys
 - Väestörakenteen nuorentuminen
 - Kulttuurin monimuotoistuminen
 - Kunnan elinvoiman lisääntyminen
- × Negatiivisia
 - Väestöryhmien vastakkainasettelu
- × Toimenpiteinä
 - Yhteistyö
 - Avoimuus
 - Kotouttamisprosessiin panostaminen

Kiitos •



URMI

HANNA HEINO

Projektitutkija

hanna.heino@utu.fi

+358 50 3294653